



SERVIZIO SANITARIO REGIONALE
EMILIA-ROMAGNA
Istituti Ortopedici Rizzoli di Bologna



Michele in Bosco
monumentale I.R.C.C.S.

LA DONAZIONE DI TESSUTO MUSCOLOSCHELETRICO

Giovanni Baldi

Dir. Gen. IOR

Giovedì 19 Aprile 2007

Sala Vasari





Un ***BENVENUTO*** non formale

- ✓ L'inserimento a pieno titolo dell'Istituto Ortopedico Rizzoli nel SSR
- ✓ La necessità di sviluppare una rete di relazioni non solo professionale, ma anche istituzionale
- ✓ Una conoscenza reciproca che possa superare... qualche steccato del passato!



- ✓ **La Banca del tessuto**
- ✓ **Muscoloscheletrico**
come funzione regionale
e sovraregionale,
anche se ospitata presso lo IOR,
non deve essere solo la Banca del Rizzoli!
- ✓ **Rilevante ruolo italiano**
⇒ 50% osso trapiantato in Italia

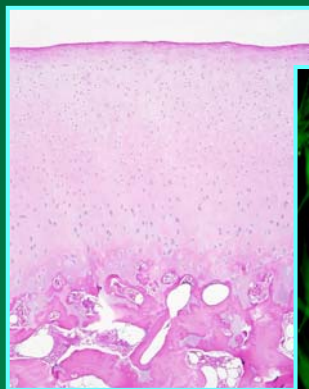




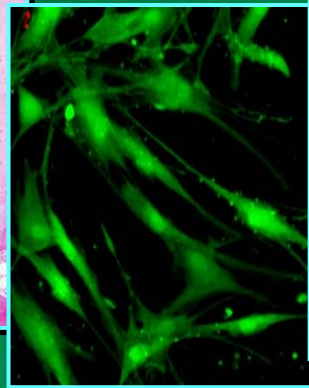
- ✓ **La banca vive sulla cultura della donazione e della collaborazione.**
- ✓ **I margini di miglioramento per incrementare la quota di donazioni e quindi anche l'offerta.**



- ✓ **I futuri scenari della Medicina Rigenerativa nel nostro campo**
- ✓ **La donazione da viventi e da cadaveri ed i diversi ruoli dei professionisti**
- ✓ **I problemi della sicurezza nel trattamento dei tessuti donati**



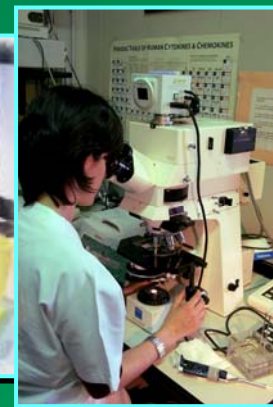
Cartilagine articolare

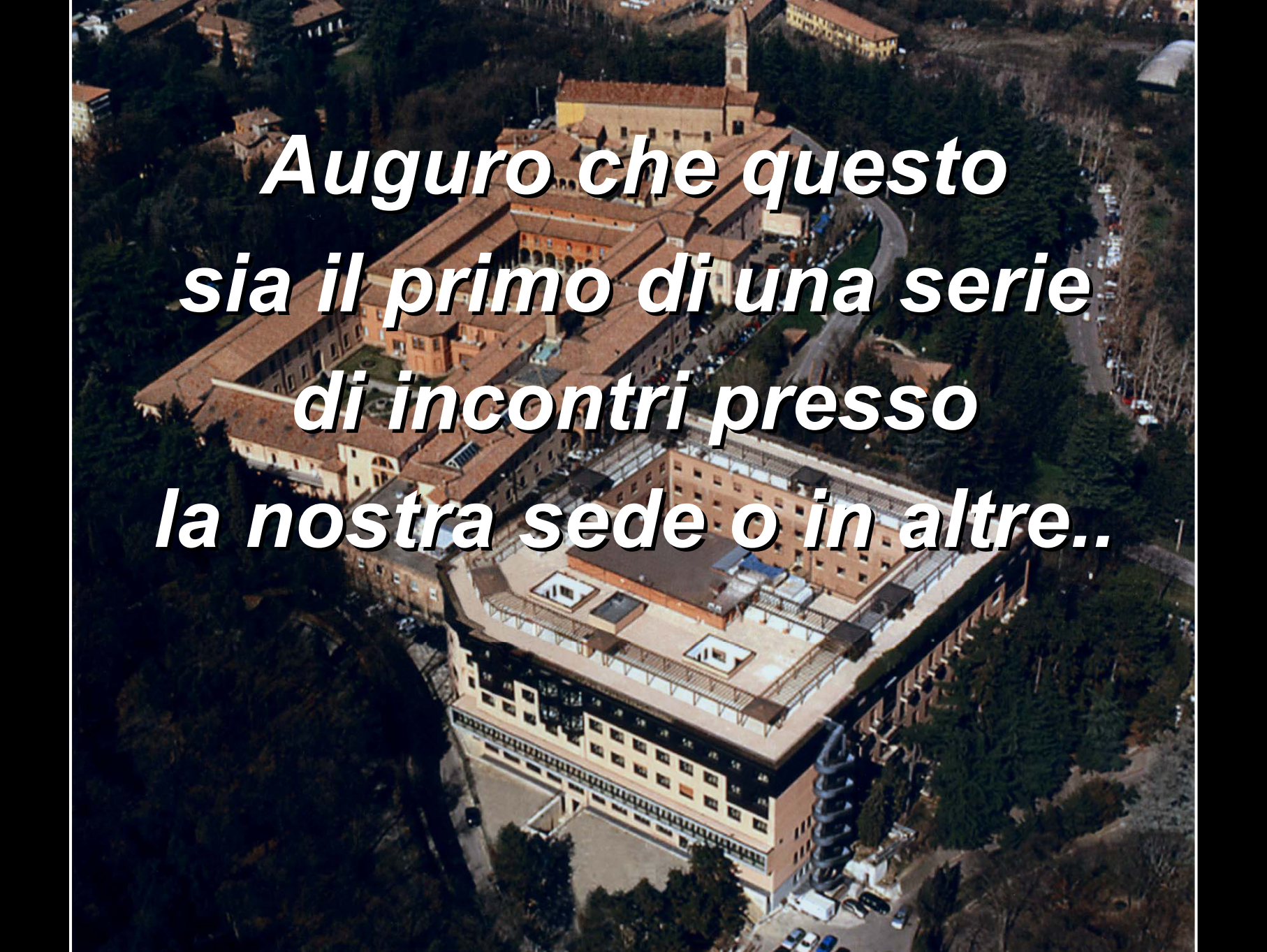


Ingegneria Tessutale



- ✓ **Gli aspetti della BTM più come funzione del SSR/SSN che non come componente economica dello IOR**
- ✓ **Governance clinica più che economica**
- ✓ **Apertura alle altre realtà soprattutto regionali, ma anche necessità di contributi fattivi**





***Auguro che questo
sia il primo di una serie
di incontri presso
la nostra sede o in altre..***